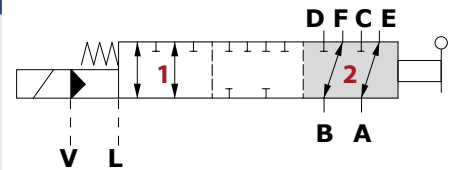


Best. Nr. 254-190-01800



Hersteller Code	126095740
Bezeichnung	DF20/6B18E1L-KE1S0-24VDC
Funktion	6/2-Wege Umschaltventil
Anschlussgrößen	G 3/4" BSP (A + B + C + D + E + F)
Betätigung 1	elektro-hydraulisch betätigt ON/OFF - Vorsteuerdruck 10 - 50bar - auf Seite von Anschluss "B"
Betätigung 2	Hebel betätigt - Hebelgehäuse auf Seite von Anschluss "A"
Positionierer	federrückstellend in Schaltstellung 2 - auf Seite von Anschluss "B"
Schaltstellung 0	
Schaltstellung 1	B + D und A + C verbunden - E + F gesperrt
Schaltstellung 2	B + F und A + E verbunden - D + C gesperrt
Schaltüberdeckung	positiv
Max. Arbeitsdruck	315 bar
Nominale Durchflussmenge	140 l/min
Maximale Viskosität	400 cSt
Minimale Viskosität	12 cSt
Empfohlener Viskositätsbereich	15 - 75 cSt
Dichtungsmaterial	NBR
Umgebungstemperatur	-20 °C - 50 °C
Interne Leckage bei delta p = 100 bar	8 ccm/min
Max. Verschmutzungsgrad	21/19/16 - ISO 4406
Zolltarifnummer	84812010
Ursprungsland	EU
Gewicht	7,60 kg
Zusatzinformation	Zugehöriger Handhebel: Länge 200 mm: 258-030-01700 Länge 250 mm: 258-030-01750 Länge 300 mm: 258-030-01800 Länge 350 mm: 258-030-01850 Zugehörige Würfelstecker: schwarz: 730-010-1000 grau: 730-010-1050 transparent mit LED: 730-010-1200

